

TEMPCO PACKAGE UNIT TCPU-EC

**Servizio: Evaporazione-concentrazione
condensazione**

**Service: Evaporation-concentration
and condensation**

Funzionamento in continuo o discontinuo

Continuous or discontinuous operation



Are di maggiore utilizzo

Concentrazione di soluzioni (con eventuale cristallizzazione), recupero solventi.

Le unità standard sono montate su di un telaio con piedini e previste con:

- Riscaldatore a circolazione forzata a piastre a canale largo con guarnizioni; riscaldato con vapore o acqua calda o olio o altro fluido di trasferimento termico. Piastre AISI 316
- Pompa di riciclo. AISI 316
- Separatore liquido- vapore (cilindrico-verticale). AISI 316 L
- Condensatore a piastre (saldobrasato o saldato); raffreddato con acqua o altro fluido. AISI 316
- Polmone condensato AISI 316 L
- Pompa del condensato. AISI 316
- Tubazioni e valvole (regolazione, on-off, sicurezza, manuali.) e accessori. AISI 316 L lato processo
- Trasmettitori e strumenti in campo

Esecuzione non inferiore a IP 55 e conforme alle norme PED, direttive ATEX, ecc, ove richiesto.

Optionals standard

- Pompa di riciclo di riserva installata
- Pompa di estrazione residuo/concentrato.
- Riscaldatore a spirale o a fascio tubiero.
- Gruppo da vuoto
- Collegamenti elettrici e strumentali a junction boxes.
- Altri materiali a richiesta

Main application areas

Concentration of solutions (also with crystallization), solvent recovery.

The standard units are assembled on supported skid frame and provided with:

- Forced circulation plates heater wide channel with gaskets.; heated with steam or hot water or oil or other heating medium. Plates AISI 316
- Recycling pump. AISI 316
- Vapor-liquid separator. AISI 316 L
- Plates condenser (brazed or welded); cooled with water or other cooling medium AISI 316
- Condensate vessel. AISI 316 L
- Condensate pump AISI 316
- Piping, valves (control, on-off, safety, manual) and ancillaries AISI 316 L process side
- Transmitters and field instruments

Execution not less than IP 55 and according to PED requirements, ATEX guidelines, etc, where requested.

Standard optionals

- Recycling pump as installed spare
- Residue/concentrated product pump,
- Spiral or shell& tubes heater
- Vacuum unit
- Electrical and instrumental wiring to junction boxes.
- Other materials on request



Dati tecnici e tabella di selezione preliminare Technical data and preliminary selection table

- Esecuzione in materiali speciali a richiesta
- L'unità può essere completata con unità package - skid mounted - di condensazione-vuoto e di riscaldamento in ciclo chiuso (vedere deplianti specifici)
- Pompe particolari a richiesta
- Installazione di apparecchiature aggiuntive a monte e a valle

- *On request, execution with special materials*
- *The unit can be completed with package units - skid mounted - of condensation and vacuum and of heating in closed cycle (see the specific depliant)*
- *Particular pump on request*
- *Additional equipment installation up- and down-flow*

Si prega di inviare le richieste di offerta con i dati sottoelencati

- Pressione del vapore disponibile o temperatura in/out del mezzo riscaldante
- Tipo e temperatura d'ingresso del mezzo raffreddante
- Composizione e portata del prodotto da evaporare o concentrare.
- Informazioni su formazione di schiume, sporcamenti, incrostazioni, cristalli, ecc.
- Composizione e temperatura richiesta del residuo o del concentrato.
- Eventuali richieste specifiche (ad es. di fornitori pompe, valvole, trasmettitori)
- Certificazioni richieste (PED, ATEX, ecc.)
- Dimensioni massime ammissibili dell'unità. Lati delle connessioni esterne.
- Optionals e/o esecuzioni particolari a richiesta

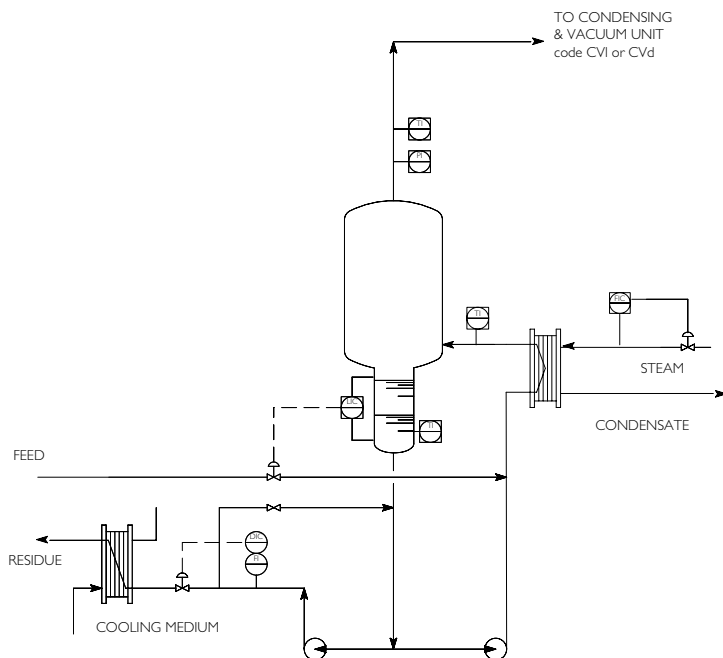
Please send the offer request with the following data

- Allowable steam pressure or in/out temperature of heating medium
- Type and inlet temperature of cooling medium
- Composition and flow rate of product to be evaporated or concentrated
- Information about foaming, fouling, incrustations, crystals, etc
- Required composition and temperature of residue or concentrated product
- Eventual specific requests (f.i. about pumps, valves, transmitters suppliers)
- Eventual certification (PED, ATEX, ecc) required.
- Max allowed unit dimension. External connection sides for user and utilities
- Required optionals and/or particular executions.

Codice unità Unit code	Portata pompa riciclo Recycling pump flow rate	Potenza motore pompa Pump power motor	Superficie riscaldata (con vap) Heating surface (with steam)	Superficie condens. Condens. surface	Portata nom. acqua evaporata Nominal flow rate evap. water	Potenzialità di evap. con delta-T Heating capacity with delta-T in/out 5°C	
						rif. acqua ref. water	
	m3/h	kW	m ²	m ²	Kg/h	kcal/h	kW
EC 4	4	1,5	1,44	2,88	33	20.000	23
EC 6	6	1,5	1,92	3,84	50	30.000	35
EC 10	10	1,5	2,88	5,76	83	50.000	58
EC 15	16	2,2	4,32	8,64	133	80.000	93
EC 20	20	3,0	5,76	11,52	166	100.000	116
EC 30	30	4,0	7,2	14,4	250	150.000	174
EC 40	40	5,5	8,64	17,28	333	200.000	232
EC 60	60	7,5	11,52	23,04	500	300.000	350

La selezione preliminare dell'unità può essere fatta dal cliente con riferimento a questa tabella semplificata. L'Ufficio Tecnico Tempco, in sede d'offerta, verificherà e confermerà l'unità selezionata.

The preliminary selection of the unit can be done by customer with reference to this simplified table. Tempco Technical Office will check and confirm the selected unit in the offer.



THERMAL ENERGY SOLUTIONS

via lavoratori autobianchi, 1 / 20033 Desio MI / Italy
T 0362 300830 / F 0362 300253
e-mail: info@tempco.it / www.tempco.it