

# TEMPCO PACKAGE UNIT ATEX TCPHU-HC

**Servizio: Riscaldamento-Raffreddamento**  
**Service: Heating-Cooling**



**A riciclo di acqua, acqua demi, acqua-glicole, olio o altro fluido di trasferimento termico sull'unità di processo**

**By recycling water, demi-water, water-glycol, oil or other thermal transfer fluid on the process units.**



## Are di maggiore utilizzo

Riscaldamento-raffreddamento di apparecchi di processo (reattori, essiccatori, filtri, serbatoi di stoccaggio dell'industria farmaceutica, fine-chemicals, chimica).

**Le unità standard sono montate su di un telaio con piedini e previste con:**

- Scambiatore a piastre con guarnizioni tipo "twin"
- Pompa di riciclo
- Tubazioni, valvole (controllo, on-off, sicurezza, manuali) e accessori. AISI 316 lato processo
- Trasmettitori e strumenti in campo

Esecuzione non inferiore a IP 55 e conforme alle norme PED, direttive ATEX, ecc, ove richiesto.

## Optionals standard

- Scambiatori a piastre saldati o a fascio tubiero
- Riscaldatore elettrico e/o refrigerante ausiliario
- Vaso d'espansione chiuso
- Valvole a tre vie
- Pompa di riserva installata
- Collegamenti elettrici e strumentali a junction boxes

## Main application areas

Heating & cooling of process equipment (reactors, dryers, filters, storage tanks, of pharma, fine-chemicals, chemicals industry).

**The standard units are assembled on supported skid frame and provide with:**

- Twin type plate heat exchangers with gasket
- Recycling pump
- Piping, valves (control, on-off, safety, manual) and ancillaries. AISI 316 process side
- Transmitters and field instruments

Execution not less than IP 55 and according to PED requirements, ATEX guidelines, where requested.

## Standard optionals

- Welded plate exchangers or shell & tubes
- Electrical heater and/or auxiliary cooler
- Closed expansion vessel
- Three ways valves
- Installed spare pump
- Electrical and instrumental wiring to junction boxes

### Temperature di esercizio per i vari tipi di scambiatori / Design temperature for different kind of exchangers

A piastre smontabili con guarnizioni / Plate heat exchangers		
mat. guarnizioni / gasket material	caratteristiche / main characteristics	max temp. di esercizio / max design temperature
EPDM	buona resistenza chimica good chemical resistance	160°C
NBR	resistenza ad oli ed idrocarburi good compliance with oils	150°C
FLUOR G	resistenza agli acidi / acid proof	180°C
A piastre saldobrasate / Brazed plates exchangers		
mat. brasatura / brazing material	max temperatura di esercizio / max design temperature	
Rame / Copper	225°C	
Nickel	350°C	
A piastre saldate TIG-Laser / TIG-Laser welded plates		950°C

Per maggiori informazioni / For further details: [www.tempco.it](http://www.tempco.it)



**Dati tecnici e tabella di selezione preliminare**  
**Technical data and preliminary selection table**

- Pressione/Temp. di progetto: 16 barg/150 °C su entrambi i lati
- Piastre/tubi in AISI 316 - guarnizione EPDM P, NBR P, altro
- Collaudo a norme degli apparecchi (dove richiesto)
- Vaso di espansione chiuso, collaudato a 8-10 barg.  
PSV tarata a 4 barg. A richiesta vaso di espansione aperto
- Prevalenza pompe di riciclo 20 m circa, di cui 4-6 m disponibili per l'utenza

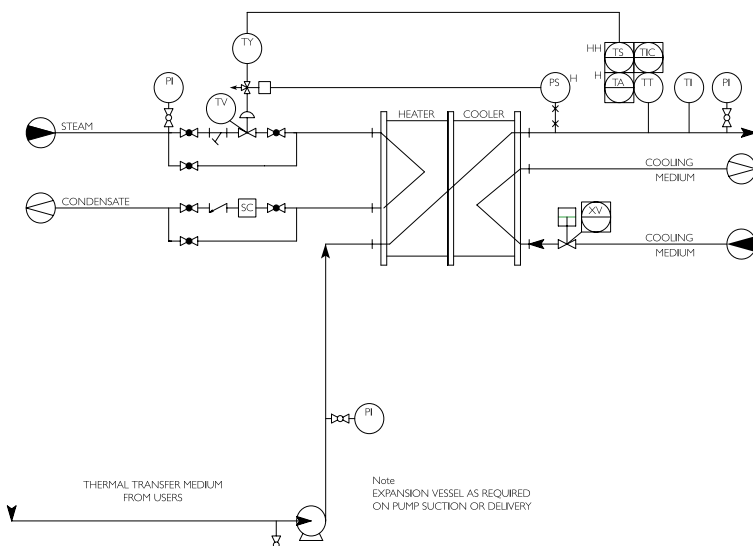
- *Design pressure/temperature: 16 barg /150 °C both sides*
- *Plates/pipes - AISI 316- gasket materials EPDM P, NBR P, other*
- *PED test for exchangers (when requested)*
- *Closed expansion vessel, tested at 8-10 barg - PSV set 4 barg. On request, open expansion vessel.*
- *Recycling pump head 20 m about, included 4-6 m for users*



Modello unità Unit type	Portata pompa riciclo Recycling pump flow rate	Potenza motore pompa Pump power motor	Potenzialità per riscaldamento con delta -T Heating capacity with delta-T in/out 90/95 °C		
			kcal/H	kJoules/h	kW
	m3/h	kW			
HC 4	4	1,5	20.000	85.000	23
HC 6	6	1,5	30.000	125.000	35
HC 10	10	1,5	50.000	210.000	58
HC 15	16	2,2	80.000	335.000	93
HC 20	20	3,0	100.000	420.000	116
HC 30	30	4,0	150.000	628.000	174
HC 40	40	5,5	200.000	840.000	233
HC 60	60	7,5	300.000	1.257.000	349

Per inviare le richieste di offerta, contattare il nostro ufficio tecnico, che verificherà l'eventuale preselezione

*For offer request, please contact our technical sales department.  
Our technician will check your preselection*



**tempco**

THERMAL ENERGY SOLUTIONS

via lavoratori autobianchi, 1 / 20033 Desio MI / Italy  
T 0362 300830 / F 0362 300253  
e-mail: info@tempco.it / www.tempco.it